



✓ możliwość zastosowania w każdym obiekcie

✓ wysoka jakość, niezawodność i estetyka

✓ odporność na warunki atmosferyczne

MZN | MRS | MRSZ | MRO | MRP

SYSTEMY MOSKITIER

■ Moskitiera stanowi doskonałe zabezpieczenie wnętrza budynku przed insektami, owadami oraz zanieczyszczeniami pochodzącymi z otoczenia. Zapewnia przy tym doskonały dostęp światła dziennego i swobodną cyrkulację powietrza.

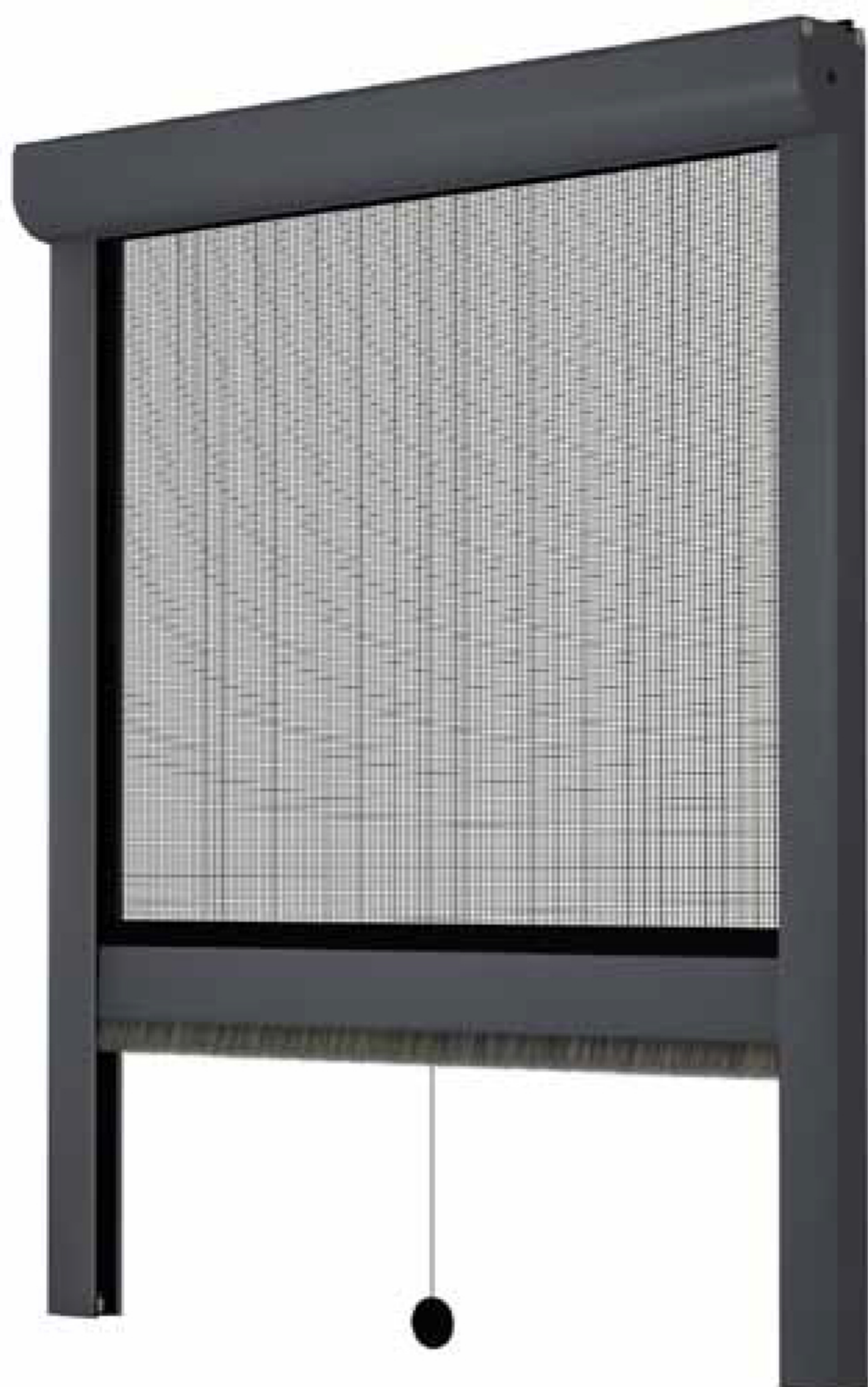
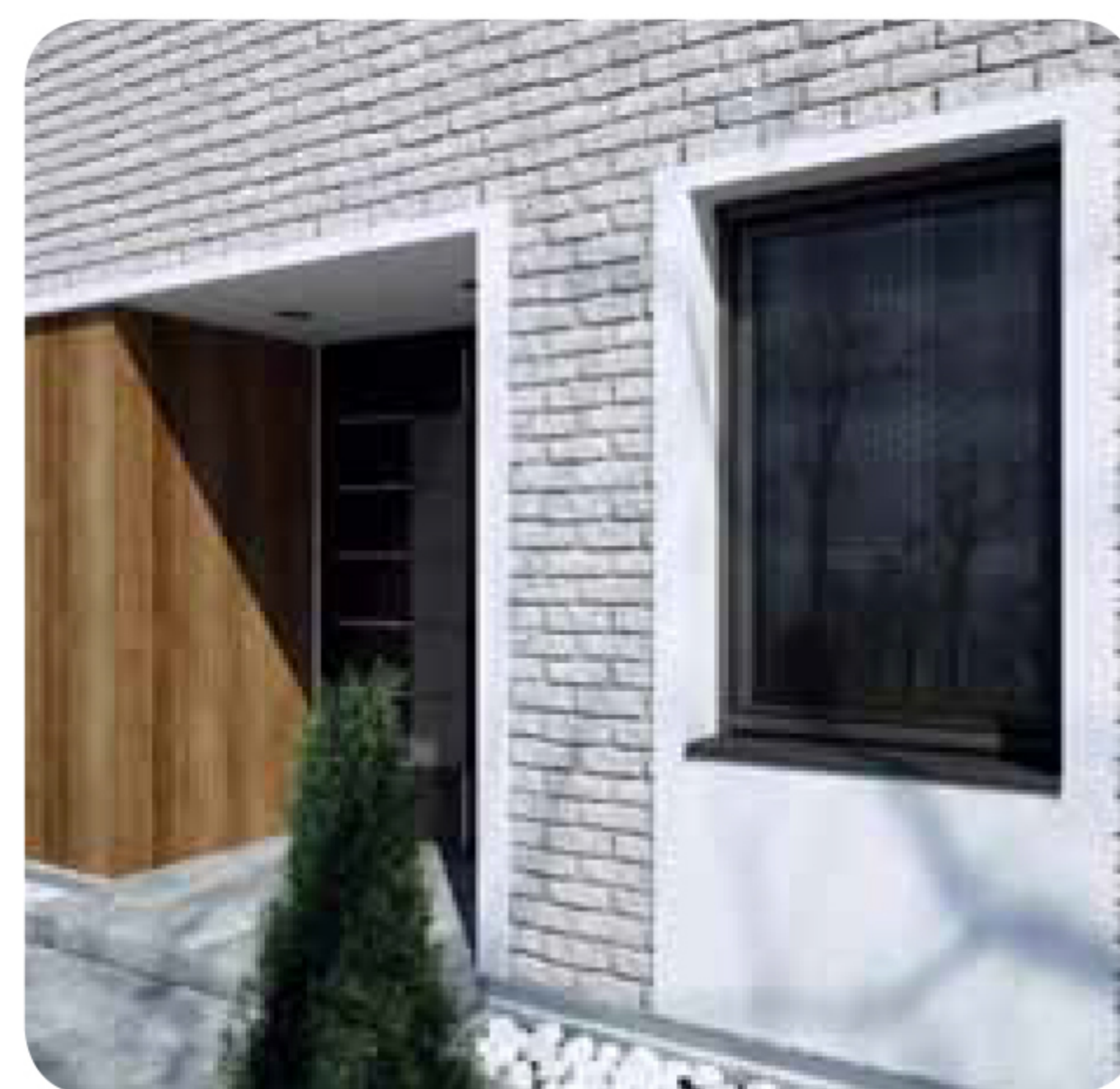
■ Elementy konstrukcyjne moskitier wykonane są z ekstrudowanych profili aluminiowych, oferowanych w szerokiej gamie kolorystycznej. Wszystkie kształtowniki pokryte są lakierem proszkowym. Siatka moskitier wykonana jest z wysokiej jakości włókna szklanego w kolorze czarnym oraz szarym. Doskonałej klasy materiały, użyte do produkcji, sprawiają, że całość jest niezwykle odporna na działanie niekorzystnych czynników atmosferycznych.

■ W swojej ofercie posiadamy trzy systemy moskitier ramkowych: stałą, otwieraną i przesuwaną oraz system moskitiery zwijanej niezależnie. Z racji tego, że wszystkie elementy składowe wykonujemy samodzielnie, część detali występuje jako wspólna dla wszystkich wymienionych systemów.



SYSTEM MOSKITIERY ZWIJANEJ NIEZALEŻNIE

- System moskitiery zwijanej niezależnie to doskonałe i niezwykle szczelne rozwiązanie zabezpieczające wnętrze przed obecnością insektów z możliwością zamykania i otwierania w dowolnej chwili.
- Konstrukcja moskitiery (skrzynka, prowadnice, listwa dolna) wykonana jest z ekstrudowanego aluminium, co zapewnia jej trwałość i wytrzymałość przez wiele lat użytkowania.
- Dzięki zastosowaniu specjalnego zaczepu mamy możliwość regulacji wysokości domknięcia siatki.
- Montaż systemu do nadproża jest bardzo szybki i nieskomplikowany, co umożliwia zatrzask aluminiowy, który dodatkowo lakierowany jest pod kolor skrzynki.
- Dodatkowo istnieje możliwość zastosowania hamulca, co pozwala na delikatne i bezszelestne domknięcie listwy dolnej do skrzynki.
- System jest niezwykle praktyczny zwłaszcza, że w maksymalnym stopniu wykorzystano elementy składowe pozostałych systemów moskitier będących w ofercie firmy Aluprof.
- MZN to bardzo estetyczne i nowoczesne rozwiązanie, które dzięki niewielkiej skrzynce doskonale wpasuje się doskonale w każdą wnękę.



Niewielkich rozmiarów kasetka o przekroju półwałnym z ekstrudowanego aluminium.



Uszczelka doszczelniająca zamontowana w górnej części skrzynki.



Listwa dolna z ekstrudowanego aluminium z uszczelką doszczelniającą do parapetu lub ramy okiennej.



Prowadnice z ekstrudowanego aluminium z uszczelką doszczelniającą.

KOLORYSTYKA ELEMENTÓW

biały

złoty dąb

orzech

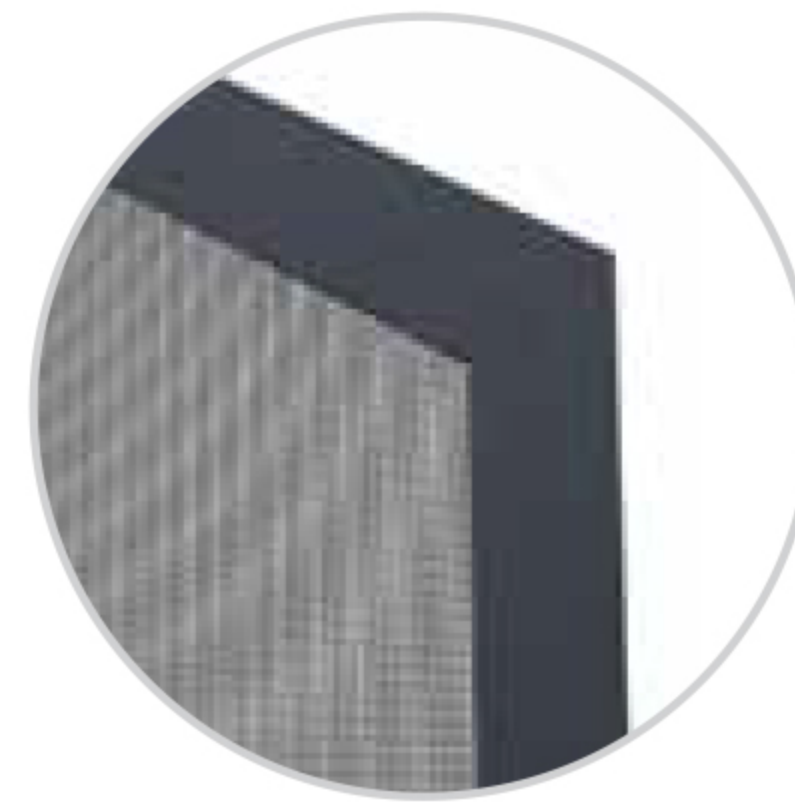
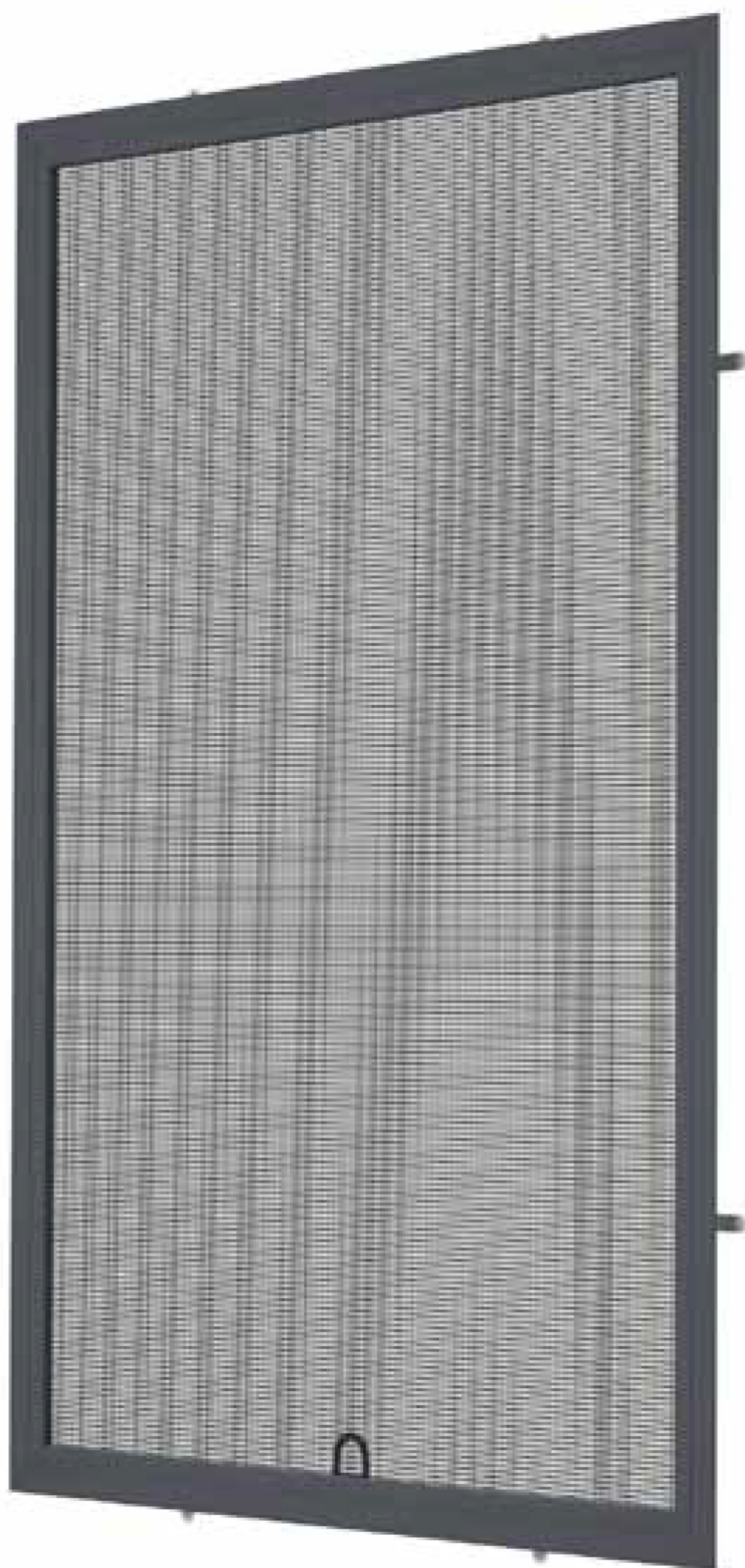
ciemnobrązowy

szary antracyt

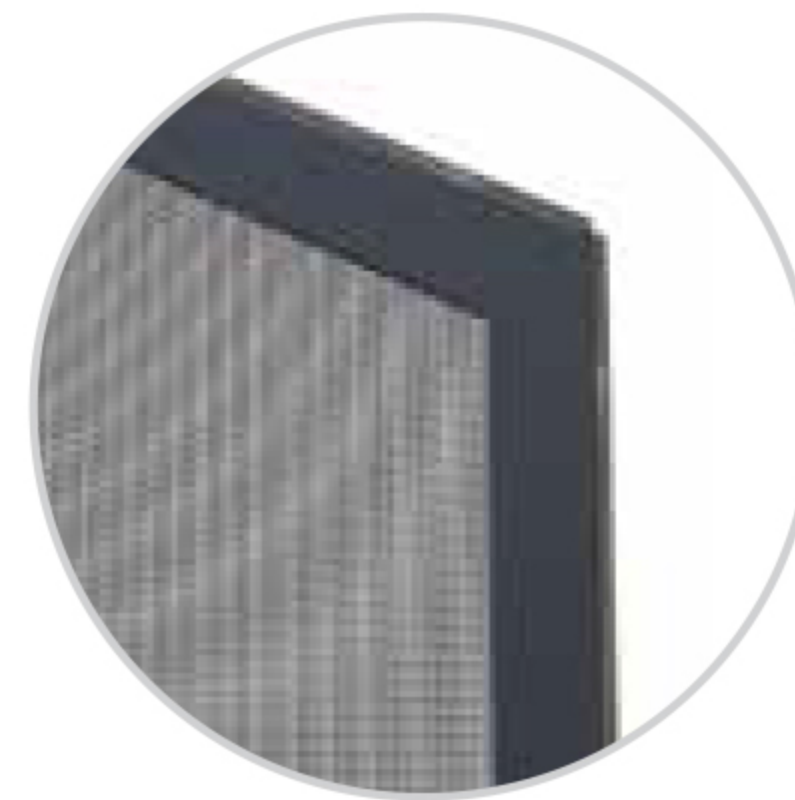
Kolory nie odwzorowują wiernie kolorów rzeczywistych. Dostępność kolorów zależy od typu elementu.

SYSTEM MOSKITIERY RAMKOWEJ STAŁEJ

- System moskitiery ramkowej stałej stanowi doskonałe zabezpieczenie okien.
- Profil ramy wykonany jest z mocnego, ekstrudowanego kształtownika aluminiowego o nowoczesnym kształcie. Profil oferowany jest w dwóch wykonaniach: z „płetwą”, przylegającą do ramy okna oraz bez „płetwy”, z kieszenią na uszczelkę szczotkową, stosowany przy całkowicie zabudowanej ramie okiennej.
- Rama moskitiery może być łączona za pomocą aluminiowych narożników wewnętrznych, zaciskanych lub skręcanych. W przypadku okien o nieregularnych kształtach jak trapezy czy romby możliwe jest zastosowanie narożników wewnętrznych z regulacją kąta. Do wyboru są również narożniki zewnętrzne tworzywowe, dostępne w bogatej gamie kolorystycznej.
- Możliwość zastosowania profilu łączącego w celu uzyskania większych gabarytów ramki.
- System umożliwia współpracę z większością profili okiennych. Do montażu oferowane są zaczepy w pięciu wielkościach.



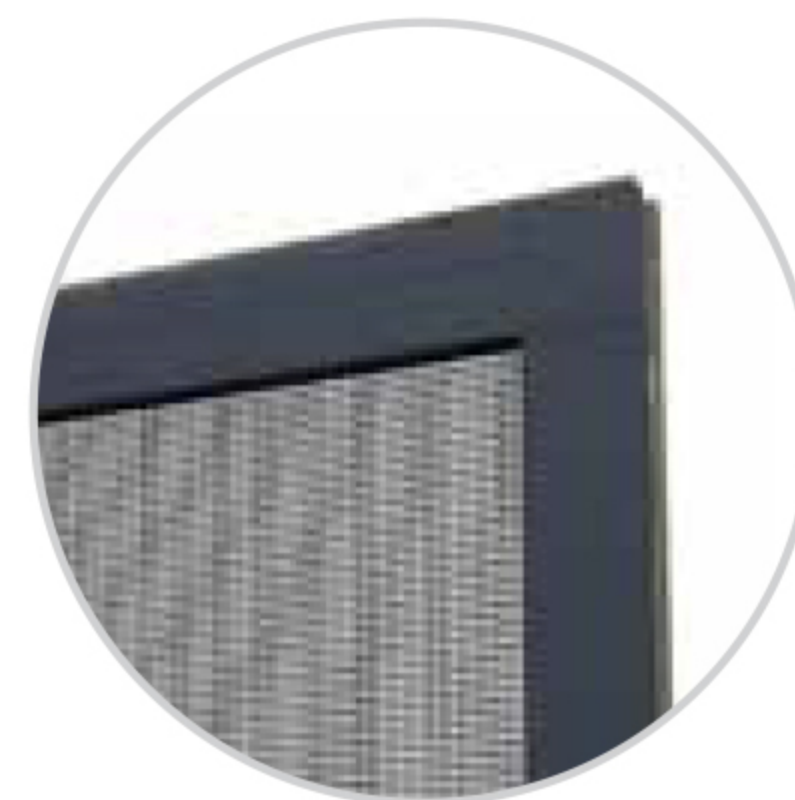
Ramka z narożnikiem wewnętrznym z regulacją kąta co umożliwia wykonanie moskitiery o nieregularnych kształtach.



Ramka z narożnikiem wewnętrznym z kanałem na szczotkę w wersji z bocznym doszczelnieniem.



Ramka z narożnikiem zewnętrznym tworzywowym.



Ramka z narożnikiem zewnętrznym tworzywowym w wersji z bocznym doszczelnieniem.

KOLORYSTYKA ELEMENTÓW

biały

złoty dąb

orzech

mahoń

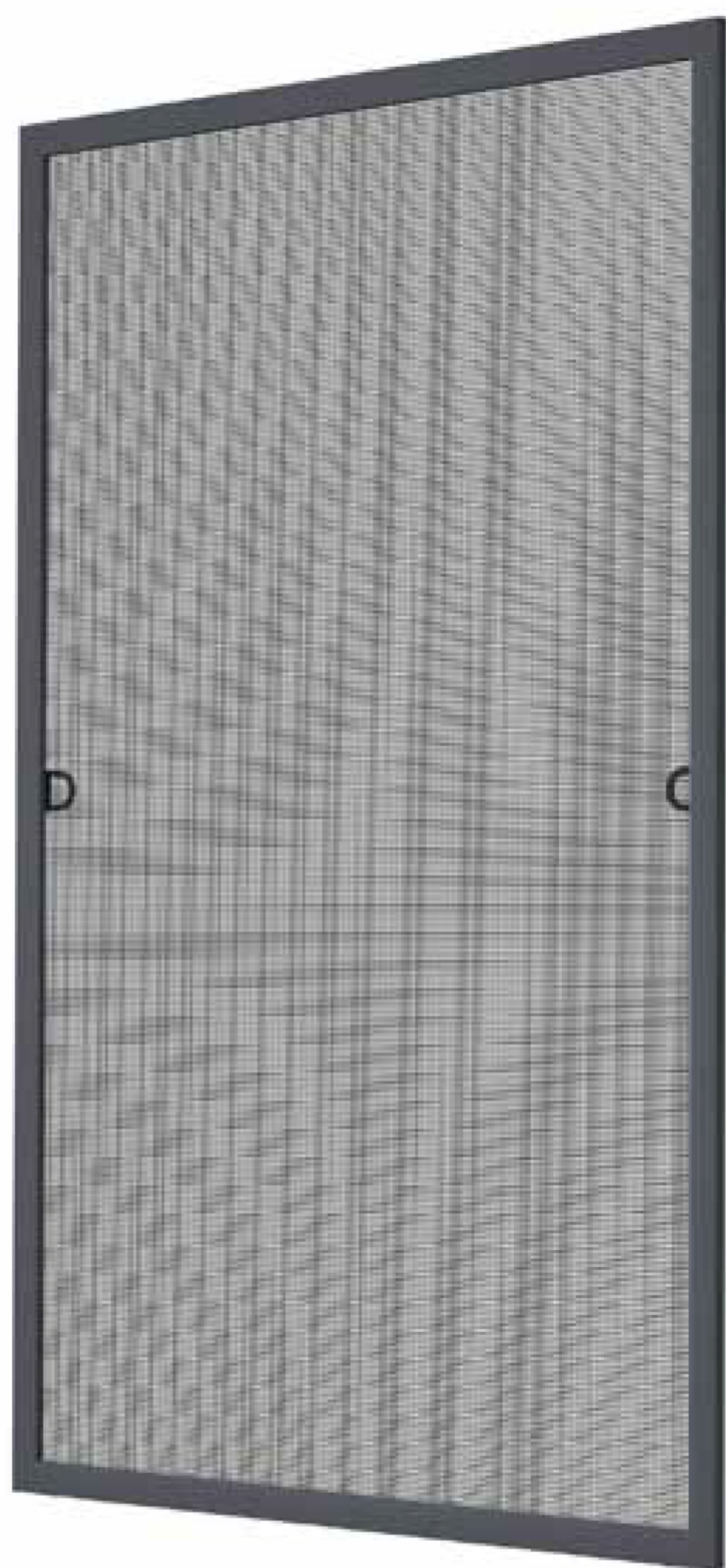
ciemnobrązowy

szary antracyt

Kolory nie odwzorowują wiernie kolorów rzeczywistych. Dostępność kolorów zależy od typu elementu.

SYSTEM MOSKITIERY STAŁEJ RAMKOWEJ

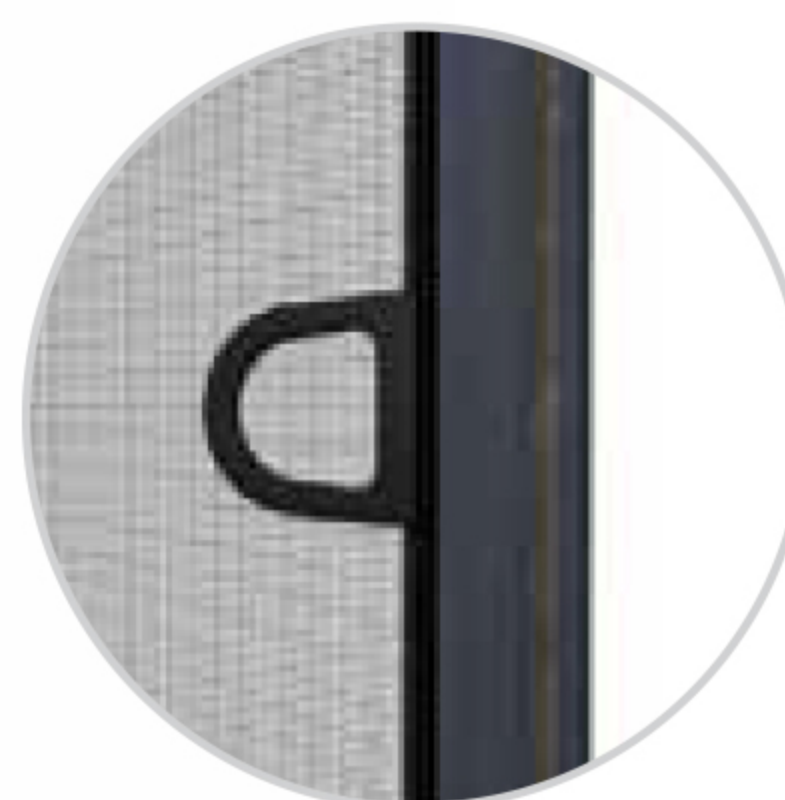
- System moskitiery ramkowej stałej MRSZ jest rozwiązaniem zaprojektowanym z myślą o zastosowaniu na zlicowanych oknach aluminiowych.
- Moskitiery te charakteryzują się dużą estetyką oraz wysoką jakością detali.
- Wszystkie elementy konstrukcyjne MRSZ są wykonane z ekstrudowanego aluminium, co zapewnia ich odporność na działanie czynników atmosferycznych, gwarantując niezawodne użytkowanie produktu przez wiele lat.
- Rama moskitiery może być łączona za pomocą aluminiowych narożników wewnętrznych zagniatanych lub skręcanych, co sprawia, że jest ona estetyczna oraz kolorystycznie dopasowana do ramy okiennej (możliwość lakierowania na dowolny kolor z palety RAL).
- Zastosowanie moskitiery ramkowej nie ogranicza w żadnym stopniu funkcjonalności okna.
- Prosty i szybki montaż systemu na ramie okna zapewniają specjalne uchwyty montażowe.
- Zaczepy moskitiery współpracują ze wszystkimi systemami okien oferowanymi przez firmę Aluprof.



Ramka z narożnikiem aluminiowym wewnętrznym skręcanych lub zagniatanych.



Zaczep górny umożliwiający łatwe osadzenie moskitiery w górnej części ramy, która dodatkowo wyposażona jest w uszczelkę szczotkową, zapewniającą pełne doszczelnienie.



Uchwyt montażowy ułatwiający proste i szybkie osadzenie moskitiery na ramie okna.



Zaczep dolny umożliwia łatwe osadzenie moskitiery w dolnej części ramy.

KOLORYSTYKA ELEMENTÓW

biały

złoty dąb

orzech

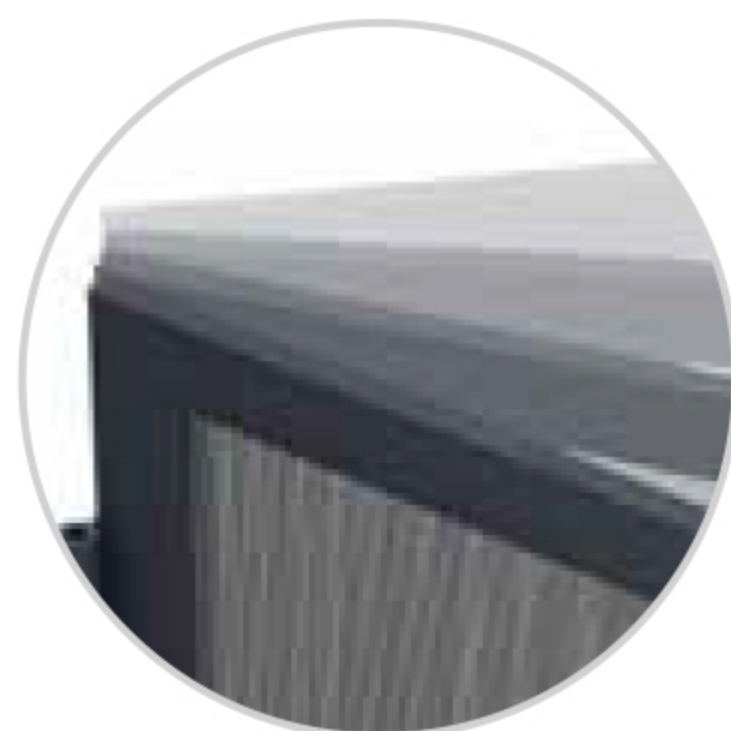
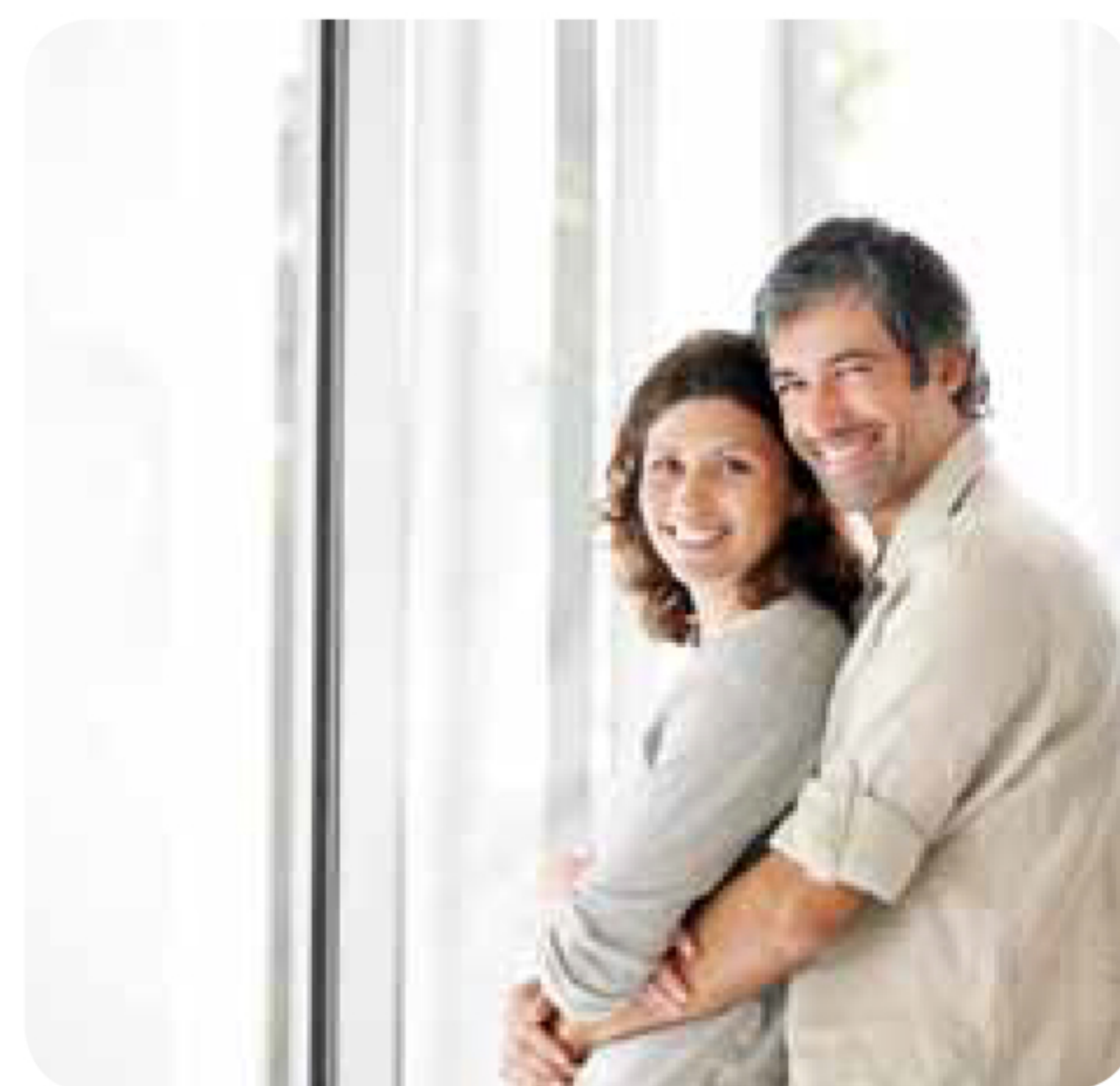
ciemnobrązowy

szary antracyt

Kolory nie odwzorowują wiernie kolorów rzeczywistych. Dostępność kolorów zależy od typu elementu.

SYSTEM MOSKITIERY RAMKOWEJ OTWIERANEJ

- System moskitiery ramkowej otwieranej stanowi doskonałe zabezpieczenie drzwi balkonowych przed insektami.
- Profil ramy moskitiery posiada zaokrąglony, nowoczesny kształt, który doskonale komponuje się z obecnie stosowanymi ramami okiennymi. Rama moskitiery łączona jest za pomocą narożników wewnętrznych aluminiowych, co w znaczny sposób usztywnia całą konstrukcję. Istnieje również możliwość wyboru sposobu łączenia profili z narożnikami poprzez zaciskanie na prasce lub za pomocą wkrętów dociskowych.
- Dodatkowe wzmocnienie w postaci profilu łączącego umożliwia wykonanie ramy o większych gabarytach. Sama moskitiera montowana jest do ramy okiennej lub ościeży za pośrednictwem zawiasów, które posiadają opatentowany, bardzo prosty w obsłudze system napięcia wstępnego samodomykacza. Na całym obwodzie ramy umieszczona jest uszczelka szczotkowa, zapewniająca dodatkowe doszczelnienie. Ponadto istnieje możliwość montażu skrzydła moskitiery do niezależnej konstrukcji.
- W standardowym zestawie moskitiera wyposażona jest w uchwyt do otwierania oraz magnesy utrzymujące ją w pozycji zamkniętej. Alternatywnie można zastosować również wersję ze specjalnie wyprofilowanym profilem łączącym. Dzięki nowoczesnemu kształtowi pełni on funkcję uchwytu, dodatkowo umożliwiając zamykanie i otwieranie moskitiery zarówno od wewnętrznej jak i zewnętrznej części skrzydła.
- W dolnej części skrzydła znajduje się płyta wypełniająca, która podczas otwierania moskitiery, chroni siatkę przed uszkodzeniem.



Zawias z samodomykaczem to prosta regulacja napięcia sprężyny za pomocą klucza imbusowego. Istnieje możliwość przykręcenia zawiasu w dwóch płaszczyznach. Zastosowane rozwiązanie chronione jest patentem.



Dostępne dwa warianty otwierania: ergonomiczny i estetyczny uchwyt lub specjalnie wyprofilowany profil łączący umożliwiający zamykanie i otwieranie moskitiery zarówno od wewnętrznej jak i zewnętrznej części skrzydła.



Łatwy sposób montażu ramki moskitiery przy użyciu narożnika wewnętrznego wraz z wkrętami dociskowymi.



Dwie wysokości płyty wypełniającej w dolnej części skrzydła, która chroni siatkę przed uszkodzeniami podczas otwierania.

KOLORYSTYKA ELEMENTÓW

biały

złoty dąb

orzech

ciemnobrązowy

szary antracyt

Kolory nie odwzorowują wiernie kolorów rzeczywistych. Dostępność kolorów zależy od typu elementu.

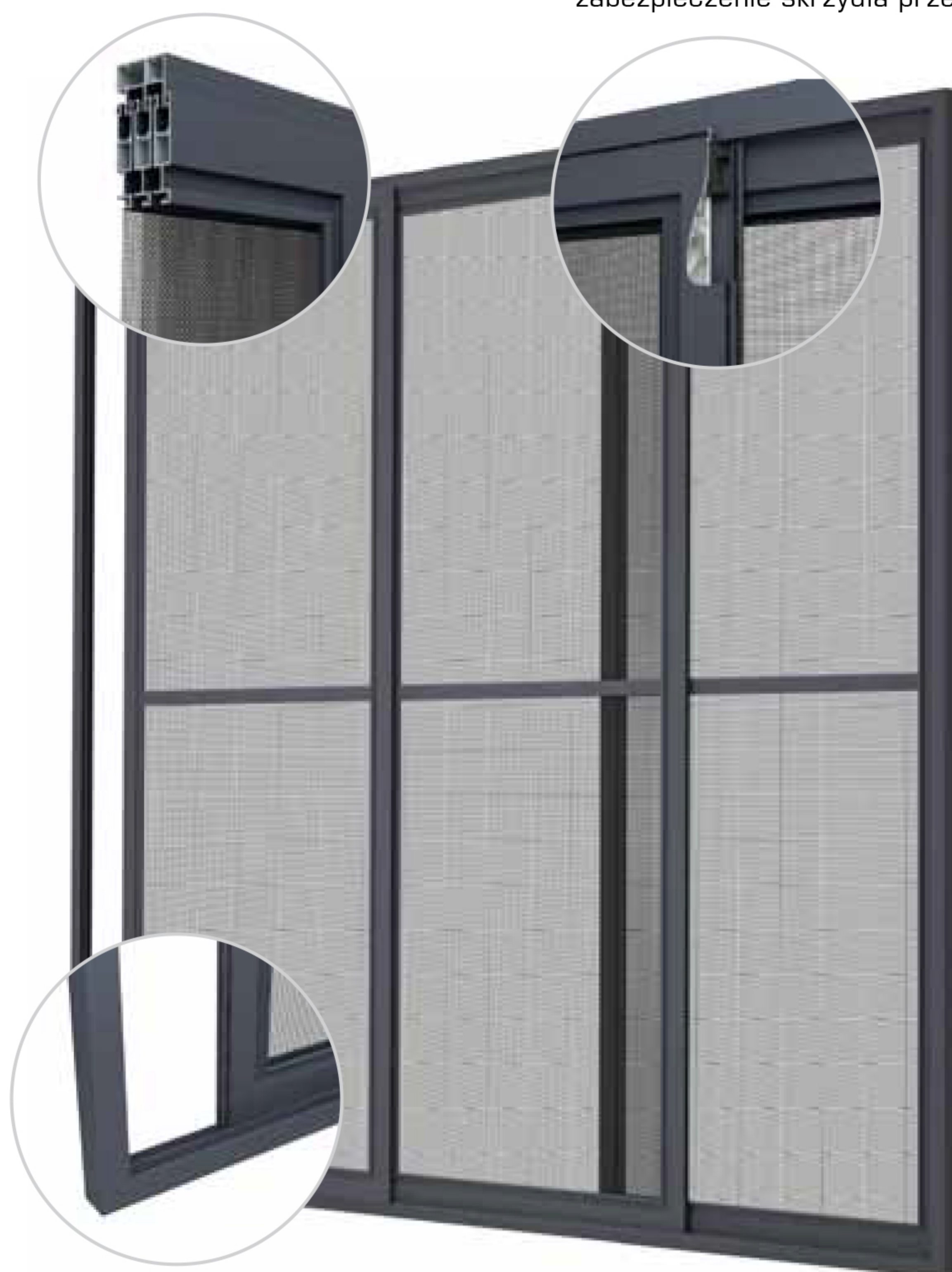
SYSTEM MOSKITIERY RAMKOWEJ PRZESUWNEJ

- System moskitiery ramkowej przesuwnej ma zastosowanie w dużych, przeszklonych wnękach balkonów, tarasów oraz ogrodów zimowych.
- Skrzydło moskitiery przesuwa się pomiędzy górną, a dolną szyną jezdnią. W dolnej części zastosowana jest rolka jezdna z mechanizmem, umożliwiającym płynną regulację kąta pochylenia każdego ze skrzydeł. Szeroki wybór szyn jezdnych pozwala na montaż moskitiery w różnych wariantach, na wszystkich typach okien i drzwi. Gwarantuje także bezkolizyjną współpracę z roletami zewnętrznymi.
- Kształt profilu moskitierowego eliminuje konieczność stosowania dodatkowych uchwytów. W systemie wykorzystano hamulec spowalniający ruch skrzydła w krańcowym położeniu oraz zderzak, zapobiegający uderzeniu ramy moskitiery w szynę jezdnią.



Możliwość montażu moskitiery w układzie trzyczęściowym.

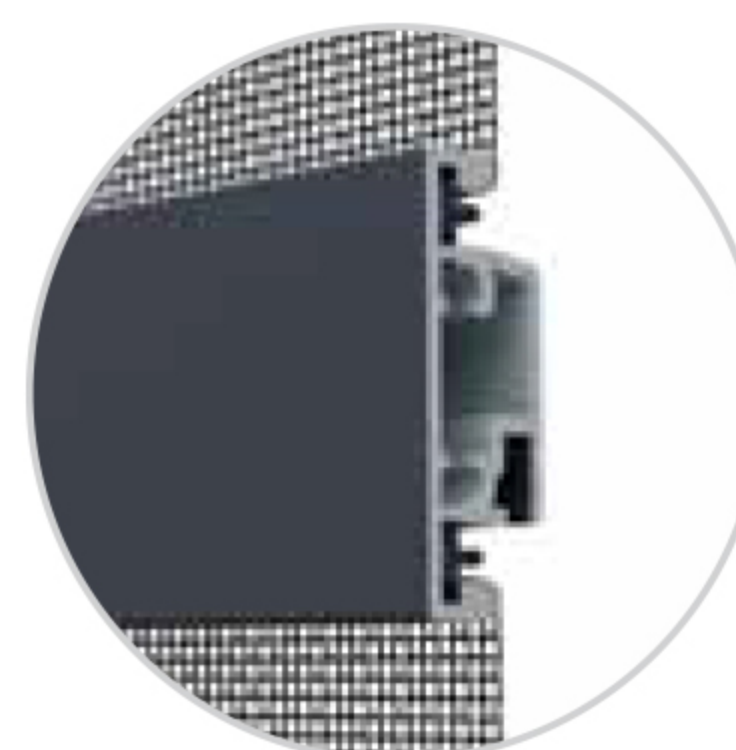
Prowadzenie skrzydła – jego celem jest pozycjonowanie oraz jednoczesne zabezpieczenie skrzydła przed wypadnięciem.



Każde skrzydło moskitiery doszczelnione jest uszczelkami szczotkowymi.



Rama i skrzydło moskitiery montowane są za pomocą narożników wewnętrznych, które cechuje trwałość i estetyka wykonania.



Dodatkowe wzmocnienie moskitiery ramkowej montowane jest za pomocą połączenia zatrzaskowego. Dzięki temu, w szybki i prosty sposób można zwiększyć powierzchnię jednego skrzydła.

KOLORYSTYKA ELEMENTÓW

biały

złoty dąb

orzech

ciemnobrązowy

szary antracyt

Kolory nie odwzorowują wiernie kolorów rzeczywistych. Dostępność kolorów zależy od typu elementu.