

W trakcie użytkowania nie należy rozwijać rolety do końca.  
 Po zwinięciu rolety, na rurce powinien zostać co najmniej jeden zwój tkaniny.  
 W przeciwnym razie tkanina może się odkleić.  
 W przypadku odklejenia się tkaniny w wyniku złego użytkowania reklamacji nie uznajemy.

The blind should not be fully unrolled.  
 After the blind is unrolled, at least one roll of fabric should remain on the tube.  
 Otherwise, the fabric may come off.  
 We do not accept complaints if the fabric comes off due to improper use.

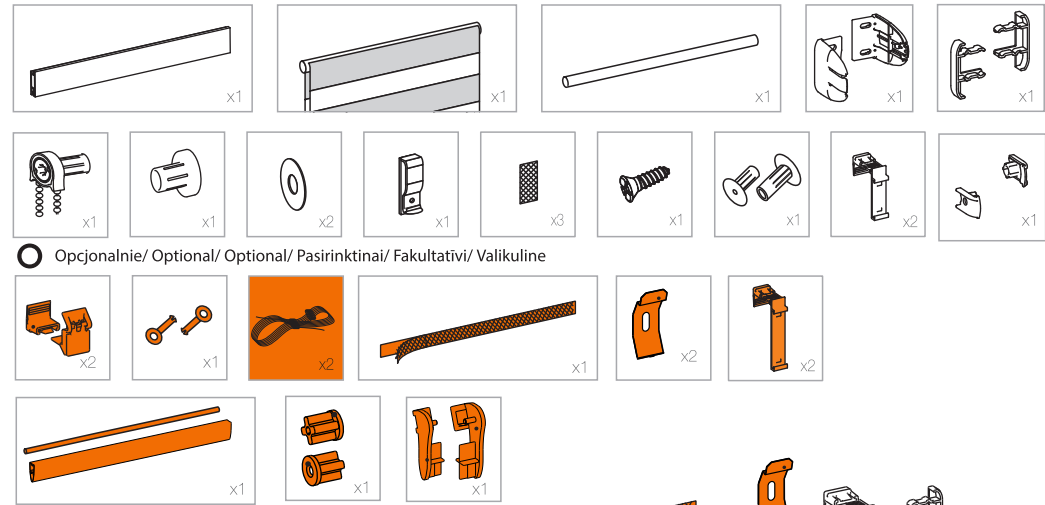
Das Rollo sollte während des Gebrauchs nicht voll aufgerollt werden.  
 Nach dem Abrollen des Rollos sollte die Gewebbahn mindestens ein Mal um das Rohr gewickelt bleiben. Andernfalls kann sich das Gewebe lösen.  
 Wir erkennen keine Reklamationen, die durch unsachgemäßen Gebrauch und folglich durch das Ablösen des Gewebes entstehen.

Roletų neivynioti iki galo naudojimo metu.  
 Suvyniojus roletus ant vamzdelio turi likti mažiausiai vienas audinio ritinys.  
 Priėngnu atveju audinys gali atsiklijuoti.  
 Skundų nepriimame, jeigu audinys atsiklijuoja dėl neteisingo naudojimo.

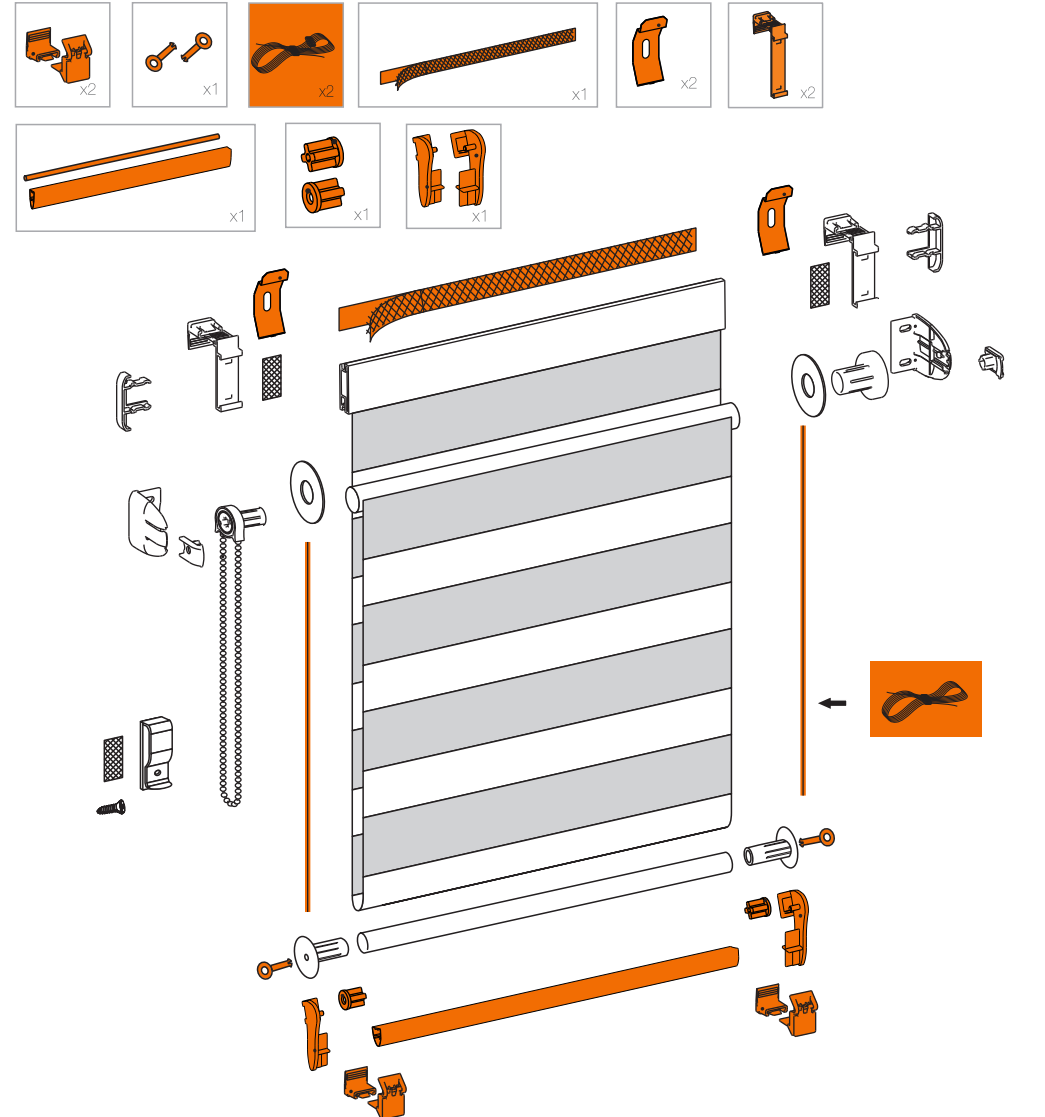
Izmantoanas laikā žalūzijas nedrīkst atītīt līdz galam.  
 Pēc žalūziju atvēšanas, uz caurules jāpaliek vismaz vienam auduma slānim.  
 Pretējā gadījumā audums var atlīmēties. Auduma atlīmēšanās gadījumā, ja tas notiek nepareizas izmantošanas rezultātā, garantijas noteikumi nav spēkā.

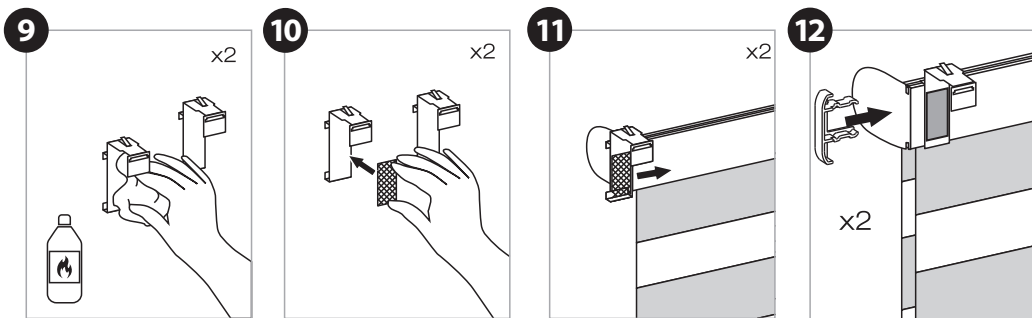
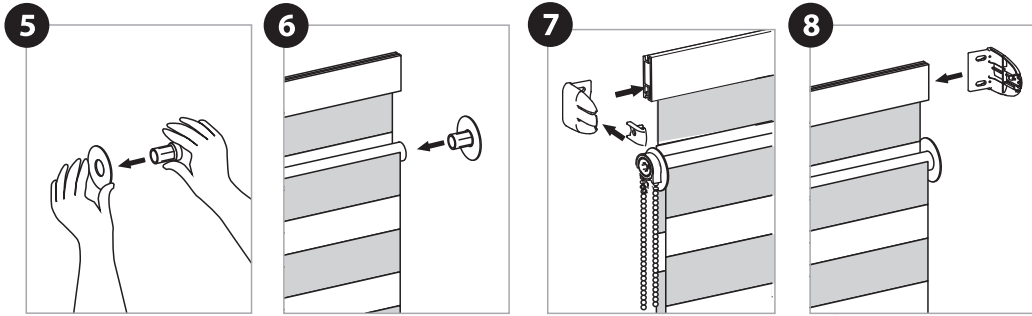
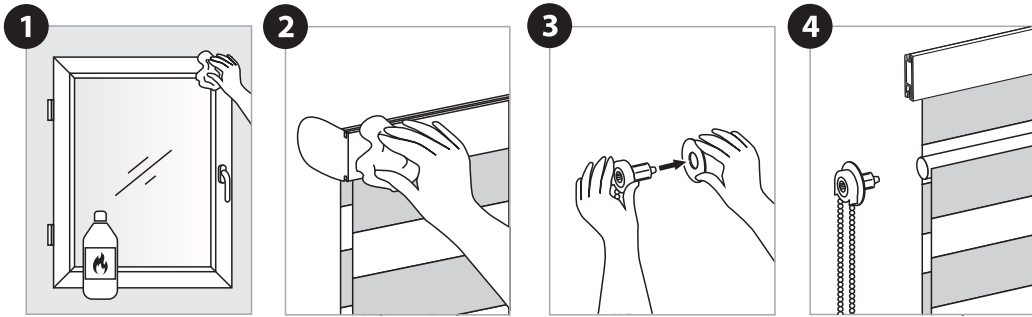
Kasutamise ajal ei tohiks rulood lõpuni lahti rullida.  
 Pärast ruloo ülestõmbamist peaks torule jääma vähemalt üks kangarull.  
 Vastasel juhul võib kangas maha kooruda.  
 Kui kangas eraldub väärkasutuse tõttu, ei võta me kaebusi vastu.

● Wersja uniwersalna, ekonomiczna/ Universal, economical version/ Universelle, wirtschaftliche Version/ Universali, ekonomiška versija/ Universāla, ekonomiska versija/ Universaalne, ökonomne versioon



○ Opcjonalnie/ Optional/ Optional/ Pasirinktinai/ Fakultativi/ Valikuline





Zmiana strony sterowania/ Changing the control side/ Tauschen der Bedienseite/ Valdymo pusės pakeitimas/ Regulēanas puses maiņa/ Juhtimispoole muutmise

